

Inspiron 24

5000 Series

Quick Start Guide

Priručnik za brzi početak rada
Skrócona instrukcja uruchomienia
Краткое руководство по началу работы
Priručnik za brzi start

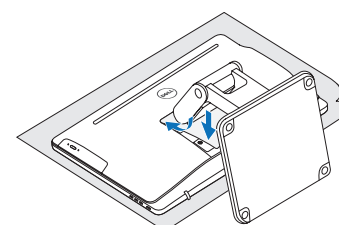
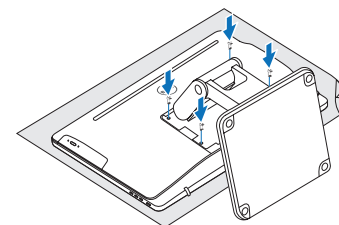
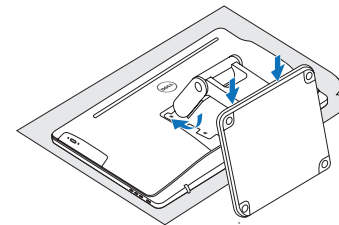


1 Set up the stand

Postavite postolje | Zainstaluj podstawkę
Установите подставку | Podesite postolje

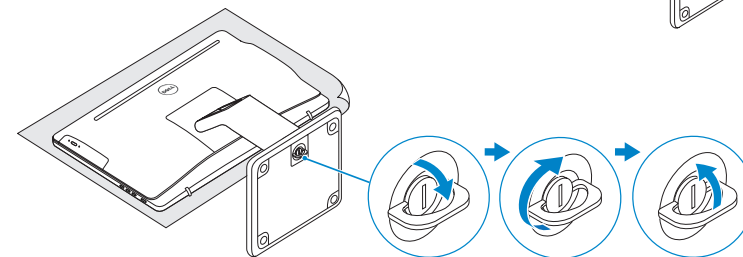
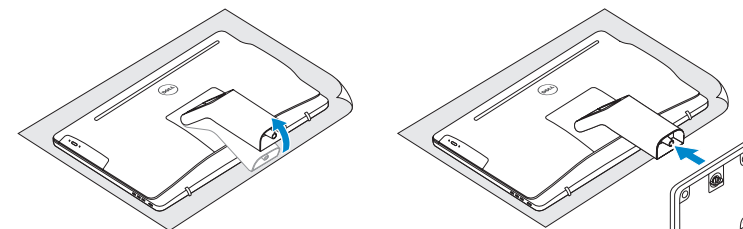
Articulating stand

Artikulirani stalak | Podstawka przegubowa
Шарнирная подставка | Zglobno postolje



Pedestal stand

Postolje stalka | Podstawka płaska
Подставка-пьедестал | Stalak sa postoljem



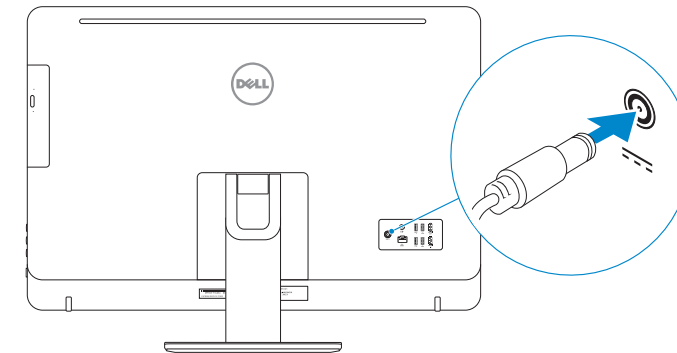
2 Set up the keyboard and mouse

Postavite tipkovnicu i miša
Skonfiguruj klaviaturę i mysz
Установите клавиатуру и мышь
Podesite tastaturu i miša

See the documentation that shipped with the keyboard and mouse.
Pogledajte dokumentaciju koja je isporučena s bežičnom tipkovnicom i mišem.
Zapoznajte se s dokumentaciją dostarczoną z klaviaturą i myszą.
См. документацию, поставляемую в комплекте с клавиатурой и мышью.
Pogledajte dokumentaciju koju ste dobili uz tastaturu i miša.

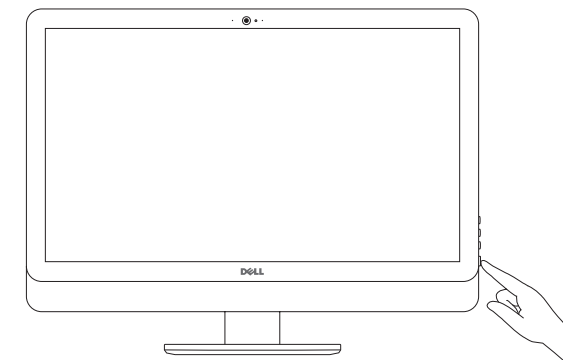
3 Connect the power adapter

Priključite adapter za napajanje | Podłącz zasilacz
Подсоедините адаптер питания | Povežite adapter za napajanje



4 Press the power button

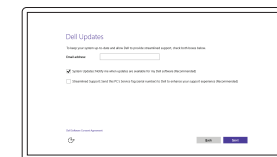
Pritisnite gumb za uključivanje/isključivanje | Naciśnij przycisk zasilania
Нажмите кнопку питания | Pritisnite taster za uključivanje



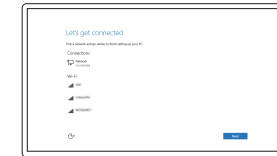
5 Finish operating system setup

Završetak postavljanja operacijskog sustava
Skonfiguruj system operacyjny
Завершите настройку операционной системы
Završite sa podešavanjem operativnog sistema

Windows

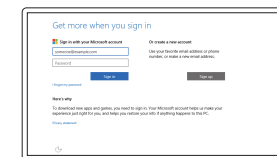


Enable Dell updates
Omogući Dell ažuriranja
Włącz aktualizacje firmy Dell
Включите обновления Dell
Omogućite Dell ispravke



Connect to your network
Spojite se na vašu mrežu
Nawiąż połączenie z siecią
Подключитесь к сети
Povežite sa svojom mrežom

- NOTE:** If you are connecting to a secured wireless network, enter the password for the wireless network access when prompted.
- NAPOMENA:** Ako se povežete na sigurnu bežičnu mrežu, upišite zaporku za pristup bežičnoj mreži kad se to zatraži.
- UWAGA:** Jeśli nawiążesz połączenie z zabezpieczoną siecią bezprzewodową, wprowadź hasło dostępu do sieci po wyświetleniu monitu.
- ПРИМЕЧАНИЕ:** В случае подключения к защищенной беспроводной сети при появлении подсказки введите пароль для доступа к беспроводной сети.
- NAPOMENA:** Ako se povezivanje vrši na zaštićenu bežičnu mrežu, unesite lozinku za pristup bežičnoj mreži kada se to od vas zatraži.



Sign in to your Microsoft account or create a local account
Prijavite se u Microsoft račun ili izradite lokalni račun
Zaloguj się do konta Microsoft albo utwórz konto lokalne
Войдите в учетную запись Microsoft или создайте локальную учетную запись
Prijavite se na svoj Microsoft nalog ili kreirajte lokalni nalog

Ubuntu

Follow the instructions on the screen to finish setup.
Za dovršetak postavljanja pratite upute na zaslonu.
Postępuj zgodnie z instrukcjami wyświetlanymi na ekranie, aby ukończyć proces konfiguracji.
Для завершения установки следуйте инструкциям на экране.
Pratite uputstva na ekranu da biste završili podešavanje.

Product support and manuals

Podrška i priručnici za proizvod
Pomoc techniczna i podręczniki
Техническая поддержка и руководства по продуктам
Podrška i uputstva za proizvod

Dell.com/support
Dell.com/support/manuals
Dell.com/support/windows
Dell.com/support/linux

Contact Dell

Kontaktiranje tvrtke Dell | Kontakt z firmą Dell
Обратитесь в компанию Dell | Kontaktirajte Dell

Dell.com/contactdell

Regulatory and safety

Pravne informacije i sigurnost
Przepisy i bezpieczeństwo
Соответствие стандартам и технике безопасности
Regulatorne i bezbednosne informacije

Dell.com/regulatory_compliance

Regulatory model

Regulatorni model
Model
Модель согласно нормативной документации
Regulatorni model

W12C

Regulatory type

Regulatorna vrsta | Typ
Тип согласно нормативной документации | Regulatorni tip

W12C004

Computer model

Model računala | Model komputera
Модель компьютера | Model računara

Inspiron 24-5459

© 2015 Dell Inc.
© 2015 Microsoft Corporation.
© 2015 Canonical Ltd.



0348JVA00



Printed in China.
2015-07

Create recovery media for Windows

Izradite medij za vraćanje sustava za Windows

Utwórz nośnik odzyskiwania systemu Windows

Создайте носитель для восстановления системы для Windows

Kreirajte medijum za oporavak za Windows

In Windows search, type **Recovery**, click **Create a recovery media**, and follow the instructions on the screen.

U Windows tražilici utipkajte **Vraćanje**, kliknite na **Izradi medij za vraćanje sustava** i slijedite upute na zaslonu.

W polu wyszukiwania systemu Windows wpisz **Odzyskiwanie**, kliknij opcję **Utwórz nośnik odzyskiwania** i postępuj zgodnie z instrukcjami wyświetlanymi na ekranie.

В поиске Windows введите **Восстановление**, нажмите **Создать носитель для восстановления системы** и следуйте инструкциям на экране.

U opciji za pretragu sistema Windows, unesite **Oporavak**, kliknite na **Kreiraj medijum za oporavak** i pratite uputstva na ekranu.

Locate Dell apps in Windows

Locirajte Dell aplikacije u Windows

Odszukaj aplikacje Dell w systemie Windows

Найдите приложения Dell в Windows

Pronađite Dell aplikacije u sistemu Windows



Register your computer

Registrirajte svoje računalo | Zarejestruj komputer

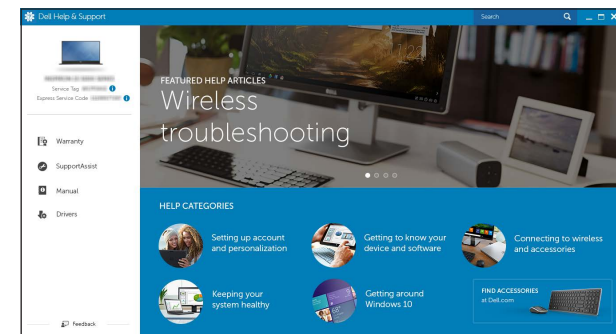
Зарегистрируйте компьютер | Registrujte svoj računar



Dell Help & Support

Dell pomoć i podrška | Pomoc i obsługa techniczna firmy Dell

Справка и поддержка Dell | Dell pomoć i podrška



SupportAssist Check and update your computer

Provjerite i ažurirajte računalo

Wyszukaj i zainstaluj aktualizacje komputera

Проверяйте и обновляйте свой компьютер

Proverite i ažurirajte računar

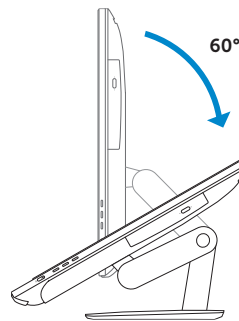
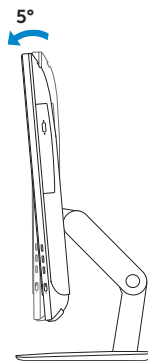
Tilt

Nagni | Pochylenie | Наклон | Nagib

Articulating stand

Artikuirani stalak | Podstawa przegubowa

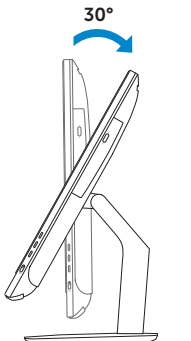
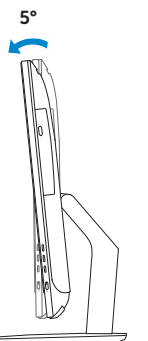
Шарнирная подставка | Zglobno postolje



Pedestal stand

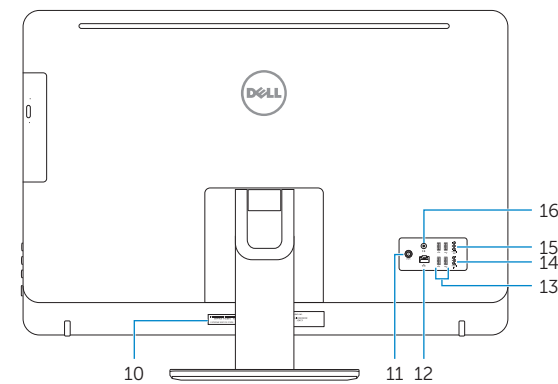
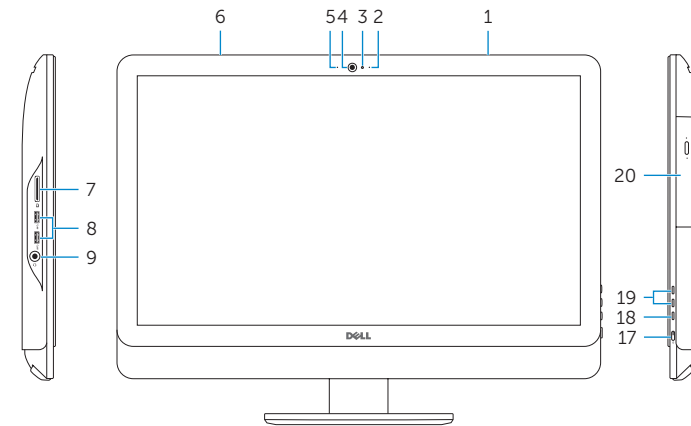
Postolje stalka | Podstawa płaska

Подставка-пьедестал | Stalak sa postoljem



Features

Značajke | Funkcje | Характеристики | Funkcije



1. Right microphone (touch screen)
2. Right microphone (non-touch screen)
3. Camera-status light
4. Camera
5. Left microphone (non-touch screen)
6. Left microphone (touch screen)
7. Media-card reader

1. Desni mikrofon (dodirni zaslon)
2. Desni mikrofon (obični zaslon)
3. Svjetlo statusa kamere
4. Kamera
5. Lijevi mikrofon (obični zaslon)
6. Lijevi mikrofon (dodirni zaslon)
7. Čitač medijske kartice

8. USB 3.0 ports (2)
9. Headset port
10. Service Tag label
11. Power-adapter port
12. Network port
13. USB 2.0 ports (4)
14. HDMI-in port
15. HDMI-out port
16. Audio-out port
17. Power button

8. USB 3.0 ulazi (2)
9. Ulaz za slušalice
10. Najepnica servisne oznake
11. Ulaz adaptera za napajanje
12. Ulaz za priključak mreže
13. USB 2.0 ulazi (4)
14. HDMI-ulaz
15. Priključak za HDMI-izlaz

18. Screen-off button
19. Brightness-control buttons (2)
20. Optical drive (optional)

16. Ulaz audio izlaza
17. Gumb za uključivanje/isključivanje
18. Gumb za isključivanje zaslona
19. Upravljački gumbi za kontrolu svjetline (2)
20. Optički pogon (opcionalno)

1. Правый микрофон (сенсорный экран)
2. Правый микрофон (несенсорный экран)
3. Индикатор состояния камеры
4. Камера
5. Левый микрофон (несенсорный экран)
6. Левый микрофон (сенсорный экран)

1. Desni mikrofon (ekran osetljiv na dodir)
2. Desni mikrofon (ekran nije osetljiv na dodir)
3. Svetlo za status kamere
4. Kamera
5. Levi mikrofon (ekran nije osetljiv na dodir)

7. Устройство чтения карт памяти
8. Порты USB 3.0 (2)
9. Разъем для наушников
10. Метка обслуживания
11. Разъем для адаптера питания
12. Сетевой порт
13. Порты USB 2.0 (4)

6. Levi mikrofon (ekran osetljiv na dodir)
7. Čitač medijskih kartica
8. USB 3.0 portovi (2)
9. Port za slušalice
10. Servisna oznaka
11. Port adaptera za napajanje
12. Mrežni port
13. USB 2.0 portovi (4)

14. Порт входа HDMI
15. порт выхода HDMI
16. Аудиовыход
17. Кнопка питания
18. Кнопка отключения экрана
19. Кнопки регулирования яркости (2)
20. Оптический дисковод (заказывается дополнительно)

14. Ulazni HDMI port
15. HDMI izlazni port
16. Izlazni audio port
17. Dugme za napajanje
18. Dugme za isključenje ekrana
19. Dugmad za kontrolu osvetljenja (2)
20. Optička disk jedinica (opcija)